



Medium Hazard
M1/B1



Task seating



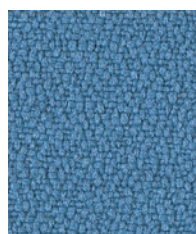
Cigarette & Match



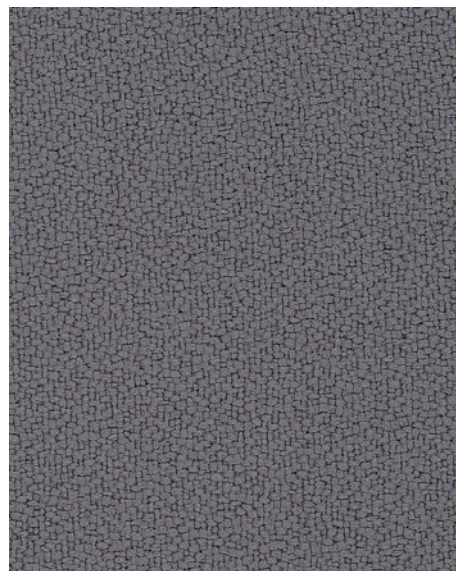
Year guarantee
8 hour use



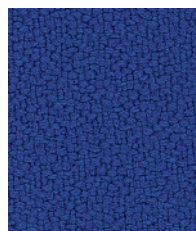
Environmental



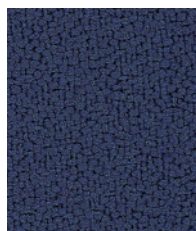
262: Martinique
(YS 004)
Taubenblau



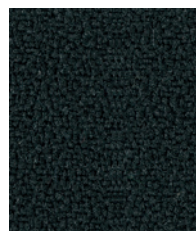
220: Blizzard
(YS 081)
Grau



210: Ocean
(YS 100)
Blau



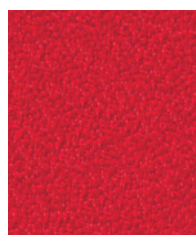
230: Costa
(YS 026)
Dunkelblau



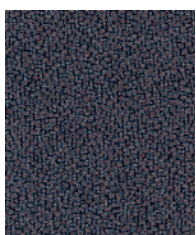
240: Havana
(YS 009)
Schwarz



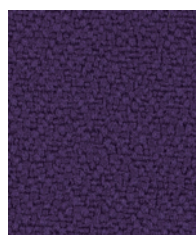
250: Sombrero
(YS 046)
Dunkelbraun



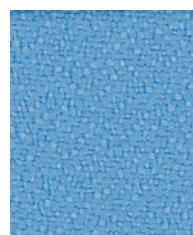
260: Panama
(YS 079)
Rot



270: Padang
(YS 145)
Anthrazit



280: Tarot
(YS 084)
Lila



290: Marianna
(YS 157)
Hellblau

Produktinformationen



Medium Hazard
M1/B1



Task seating



Cigarette & Match



Year guarantee
8 hour use



Environmental



UK/16/005

Xtreme ist eine modernes Kreppgewebe, welches zu 100% aus recyceltem Polyester hergestellt wird. Dies vermeidet Abfall und spart Rohmaterial. Mit seinen Stretcheigenschaften, gepaart mit Schwerentflammbarkeit, Langlebigkeit und Anti-Fusselbildung ist Xtreme ideal für die Ansprüche im Stuhlbereich geeignet.

Zusammensetzung

100% recyceltes schwerentflammbares Polyester
nicht schwermetallhaltige Farbstoffe

Umweltfreundlich

Hergestellt aus 100% recycelten Polyester
nach Zertifikat EU Ecolabel

Breite

140cm nutzbare Breite

Gewicht

310g/m² ± 5% (435g/lfd.M ± 5%)

Scheuerfestigkeit

10 Jahre Garantie / 100,000 Martindale Scheuertouren
(Details auf Anfrage)

Feuersicherheit

BS EN 1021 - 1:2014 (Zigarettentest)
BS EN 1021 - 2:2014 (Streichholztest)
BS 7176:2007 Low Hazard
BS 5852:2006 Section 4 Ignition Source 5
BS 7176:2007 Medium Hazard
DIN 4102 B1
NF - P - 92 - 507 M1
UNI 8456 & UNI 9174 Classe 1
UNI 9175 (1987) - UNI 9175/FA1 (1994)
Bemerkung: Schwerentflammbarkeit hängt von verwendetem
Schaum ab

Lichteuchtigkeit

6 (ISO 105 - B02:2013)

Reibechtheit

Nass: 4, Trocken: 4 (ISO 105 - X12:2002)

Reinigung

Waschbar bis 60°C. Regelmäßig staubsaugen. Dazu mit einem feuchten Tuch abwischen, oder mit einem speziellen Polsterschaum behandeln.

Eine optimale Nahtausreissfestigkeit hängt von der Nahtfahne, der verwendeten Nadel und dem Nähgarn ab. Wir empfehlen daher Nähversuche durchzuführen.

Wichtig: Handelsübliche Farbabweichungen können auftreten und berechtigen nicht zur Reklamation. Wir behalten uns die Änderungen technischer Spezifikationen vor. Die registrierten und nicht registrierten Urheberrechte der Dessinierungen sind ausschließliches Eigentum der Camira Fabrics Limited.